

# → MECTRON CROWN PREP TIPS AUSARBEITEN DES ZERVIKALEN BEREICHS MIT ULTRASCHALL – ATRAUMATISCH UND PRÄZISE



## **Crown Prep Tips – optimale Kontrolle und Ergonomie dank einzigartiger Instrumentenbewegung**

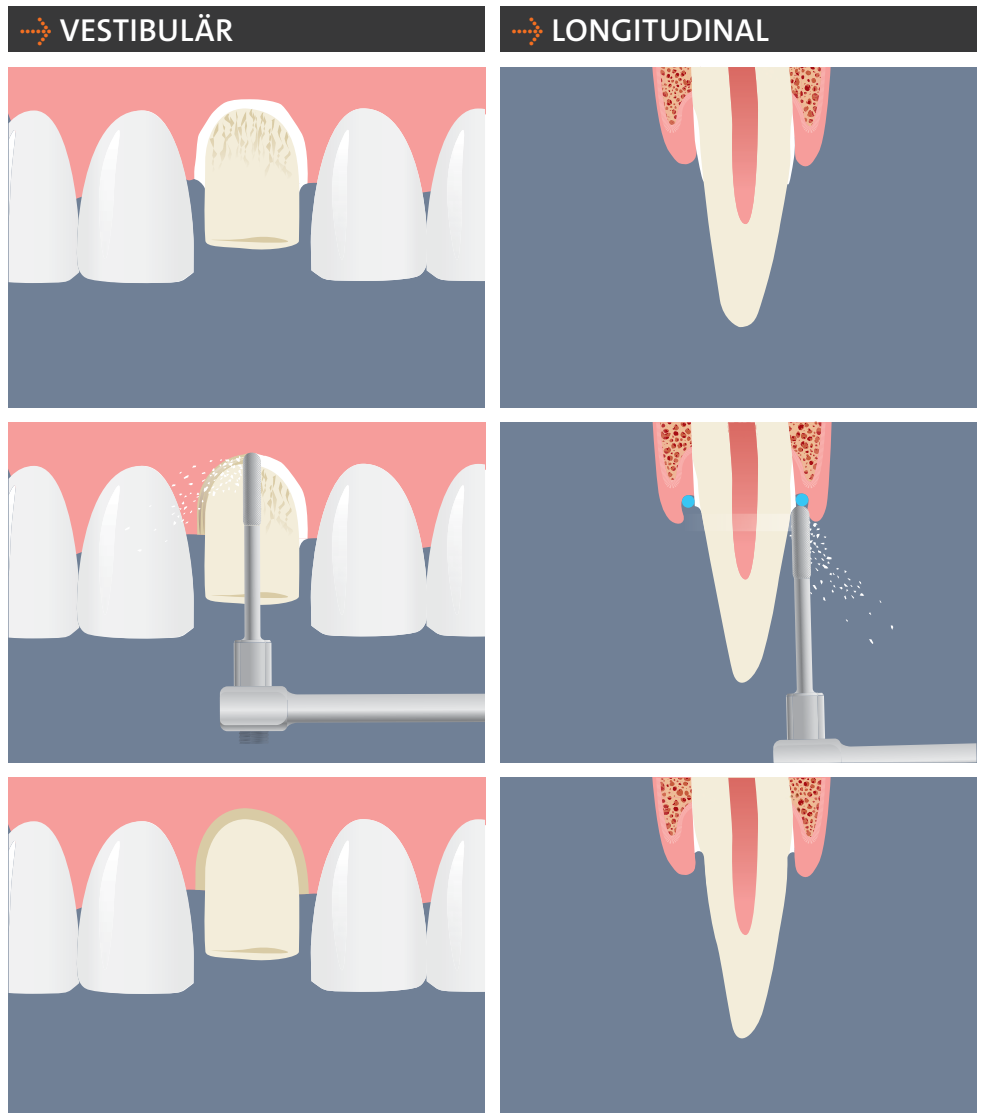
Die besondere Form des Instrumentenhalters erzeugt eine elliptische Instrumentenbewegung. Gleichzeitig erlaubt sie einen bestmöglichen Blick auf das Behandlungsfeld. Die Ultraschallbewegung schützt das Zahnfleisch. Dank der Flexibilität des Instrumentenhalters können Crown Prep Tips für die Hohlkehntechnik wie für die Finiertechnik verwendet werden.

# → SCHRITT FÜR SCHRITT

## → HANDHABUNG

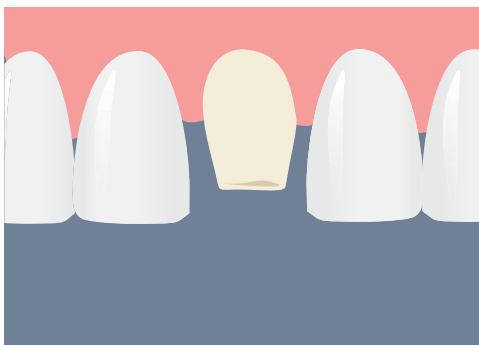
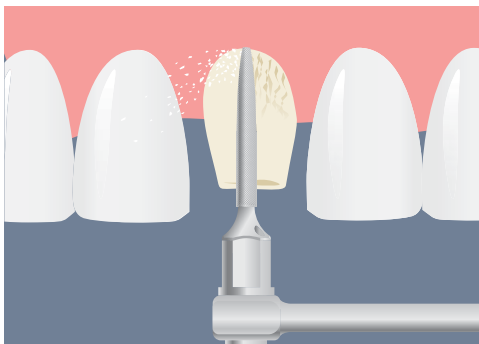
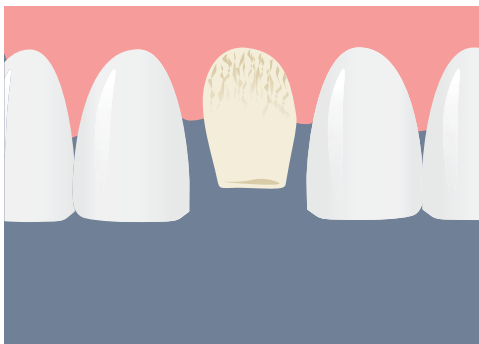
Die Crown Prep Tips sind mit einer leichten Vor- und Rückwärtsbewegung zu verwenden, wobei sie in ständigem Kontakt mit dem Zahn bleiben müssen. Die spezielle Form und das einzigartige Schwingungsverhalten ermöglichen dem Behandler rund um den Zahn zu arbeiten, ohne die Position zu wechseln.

## → PRÄPARATION MIT HOHLKEHL- TECHNIK

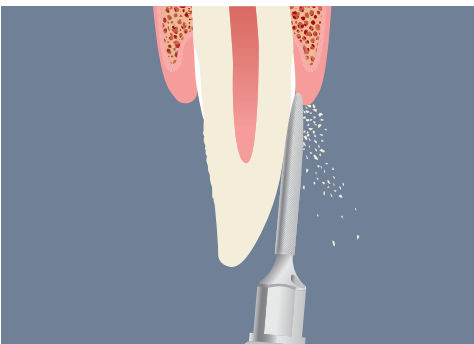
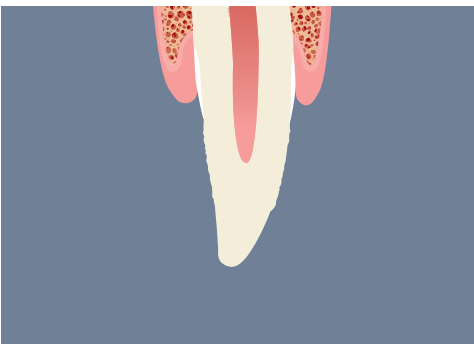


- 1 Nach der Präparation des Zahnstumpfs mit einer Fräse mit grober Körnung ist die zervikale Stufe unregelmäßig und nicht unterhalb des Gingivalsaumes.
- 2 Positionierung eines nicht imprägnierten Retraktionsfadens in einer für das Zahnbett geeigneten Größe.
- 3 Zunächst wird die Crown Prep Tip mit D120 Diamantierung verwendet, die aggressiver ist und daher den Zahnschmelz und das verbleibende Zahnmaterial schneller abtragen kann.
- 4 Danach wird die Crown Prep Tip D90 verwendet, um einen gleichmäßigen Präparationsrand zu erhalten.
- 5 Anschließend wird die Crown Prep Tip mit D60 Diamantierung verwendet, um den präparierten Zahn zu glätten. Danach wird mit dem Polieren und Abschleifen des Dentins begonnen, sodass eine glatte Mikrostruktur entsteht.
- 6 So erhält man eine äußerst präzise zervikale Stufe, die eine bessere Qualität des Abdrucks ermöglicht: wodurch eine perfekte Passung gewährleistet ist und eine höhere Lebensdauer der Restauration erreicht wird.

## → VESTIBULÄR



## → LONGITUDINAL



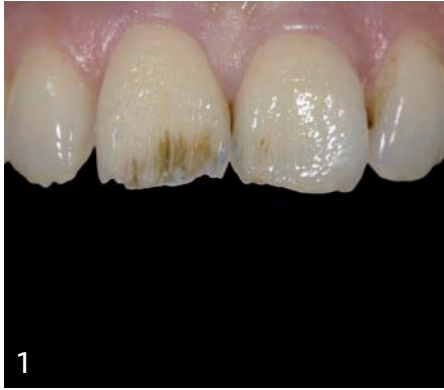
## → PRÄPARATION MIT FINIERTECHNIK



- 1 Nach der Präparation des Zahnstumpfs mit einer Fräse mit grober Körnung ist der Bereich rau und unregelmäßig.
- 2 Zum Glätten der Zahnfläche wird eine Fräse verwendet, die die gleiche Größe hat, aber eine feinere Körnung aufweist. Da es bei der Präparation durch die subgingival angewendeten Fräsinstrumente zu intrasulkuläre Blutungen kommt, ist das Behandlungsfeld schlecht einzusehen, sodass die Zahnoberfläche am Ende häufig unregelmäßig und ungenau ist.
- 3 Diese Unregelmäßigkeiten müssen daher bei der abschließenden Sitzung vor Abnahme des Abdrucks korrigiert werden. Es wird eine Crown Prep Tip zum Finieren mit einer D90 Diamantierung verwendet, um eine gleichmäßigere Zahnoberfläche zu erhalten.
- 4 Anschließend verwendet man eine Crown Prep Tip mit einer D60 Diamantierung, um den Zahn abschließend zu glätten und zu polieren.
- 5 Nach Glätten und Polieren mit der D60 Crown Prep Tip weist die Oberfläche eine glatte Mikrostruktur auf. So erhält man einen äußerst präzisen zervikalen Rand, der eine bessere Qualität des Abdrucks ermöglicht: wodurch eine perfekte Passung und eine höhere Lebensdauer der Zahnrestauration erreicht wird.

# KLINISCHE FÄLLE

## PRÄPARATION MIT DER HOHLKEHLTECHNIK



1



2

- 1 Ausgangssituation
- 2 Finieren der Ränder mit der Crown Prep Tip D60
- 3 Gingivale Integration des Zahnersatzes – Ansicht von rechts
- 4 Gingivale Integration des Zahnersatzes – Ansicht von links
- 5 Nach Vollendung der Behandlung



3



4



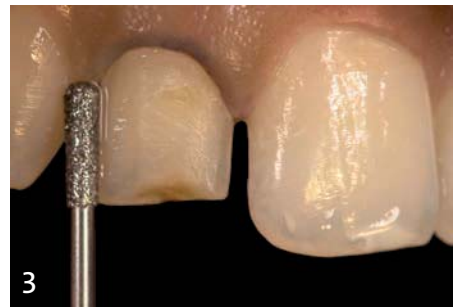
5



1



2



3



4



5



6

1 Lächeln vor der Behandlung

2 Mit Crown Prep Tip D120 zu behandelnder Zahnstumpf

3 Präparation mit Crown Prep Tip

4 Zahnfläche nach dem Ausarbeiten

5 Angebrachtes Veneer

6 finale Ansicht

## → PRÄPARATION MIT DER FINIERTECHNIK



1



2



3



4



5



6

1 Ausgangssituation

2 Präparation durch Finieren mit einer Fräse

3 Zustand des Zahnfleisches nach Verwendung der Fräse

4 Finieren mit Ultraschall und entsprechender Spitze

5 Zustand des Zahnfleisches nach dem Ausarbeiten und der Positionierung des Retraktionsfadens zur anschließenden Abnahme des Abdrucks

6 Gingivale Integration des Zahnersatzes und Situation nach der Behandlung

Der klinische Fall wurde freundlicherweise von Dr. Domenico Baldi (Genova, Italien) zur Verfügung gestellt.



1



2



3



4



5



6

1 Ausgangssituation

2 Finieren des intrasulkulären Bereichs am Vorderzahn

3 Finieren des intrasulkulären Bereichs am Eckzahn

4 Finieren am Gaumenrand

5 Situation nach dem Ausarbeiten der beiden Zahnstümpfe

6 Situation nach der Behandlung

Der klinische Fall wurde freundlicherweise von Fr. Dr. Fiammetta Sinigaglia (Varese, Italien) zur Verfügung gestellt.

# → CROWN PREP TIPS

## → HOHLKEHLTECHNIK

Mectron bietet acht verschiedene Crown Prep Tips für die Hohlkehltechnik an. Es empfiehlt sich, das Ausarbeiten des abschließenden Randes mit einer Spitze durchzuführen, die den gleichen Durchmesser wie die Fräse hat, die in der Anfangsphase der Präparation verwendet wurde.

→ LÄNGE 10 MM	→ DIAMANTIERUNG		
Durchmesser	D120	D90	D60
1.2 mm		TA12D90	TA12D60
1.4 mm	TA14D120	TA14D90	TA14D60
1.6 mm	TA16D120	TA16D90	TA16D60



### → VORTEILE

1. Höhere Präzision
2. Reduzierung von Blutungen
3. Minimalinvasiv
4. Geringere Anzahl der Sitzungen für die prothetische Behandlung
5. Kürzere Anfertigungszeit der prothetischen Arbeit

## → FINIERTECHNIK



Mectron bietet vier verschiedene Crown Prep Tips für die Finiertechnik an. Es empfiehlt sich, das Ausarbeiten des abschließenden Bereichs mit einer Spitze durchzuführen, die den gleichen Durchmesser wie die Fräse hat, die in der Anfangsphase der Präparation verwendet wurde.

→ LÄNGE 10 MM	→ DIAMANTIERUNG	
Durchmesser	D90	D60
1.2 mm	TF12D90	TF12D60
1.6 mm	TF16D90	TF16D60

# SYSTEMATIK FÜR PIEZOSURGERY® UND ULTRASCHALL

die perfekte Kombination für höchste Ergonomie – erhältlich für alle Ultraschall- und PIEZOSURGERY®-Geräte von Mectron



→ SCHLÜSSEL AB1  
Zum Befestigen der  
Crown Prep Tips am  
Instrumentenhalter



→ DREHMOMENTSCHLÜSSEL K7  
Speziellschlüssel zur Befestigung  
des Instrumentenhalters am  
Ultraschallhandstück von Mectron

→ INSTRUMENTEN-  
HALTER DB

Halterung für die  
Crown Prep Tips: Die  
speziell gebogene Form  
garantiert einen opti-  
malen Zugang zum  
Behandlungsfeld und  
eine elliptische Bewegung  
der Crown Prep Tips



mectron s.p.a.,  
via Loreto 15/A, 16042 Carasco (Genua), Italien,  
tel +39 0185 35361, fax +39 0185 351374

 [www.mectron.de](http://www.mectron.de) – [mectron@mectron.de](mailto:mectron@mectron.de)

© Copyright Mectron S.p.A., Carasco, Italia  
Alle Rechte vorbehalten. Die Texte, Bilder und Grafiken der Broschüre von Mectron sind urheberrechtlich sowie  
eigentumsrechtlich geschützt. Die Inhalte dürfen nicht ohne die schriftliche Genehmigung durch Mectron S.p.A.  
kopiert, verbreitet, geändert oder Dritten zu kommerziellen Zwecken zugänglich gemacht werden.