

→ MECTRON PIEZOSURGERY® SURÉLEVATION DU SINUS AVEC LA TECHNIQUE PIEZO-LIFT

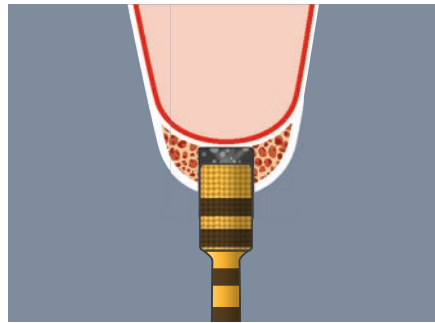
→ LE MAXIMUM DE SÉCURITÉ DANS LA SURÉLEVATION
DU SINUS PAR TECHNIQUE D'APPROCHE CRESTALE



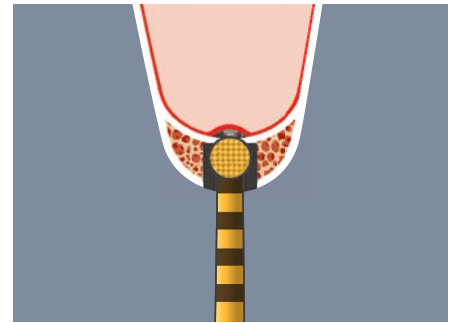
PIEZO-LIFT BY TOMASO VERCELLOTTI



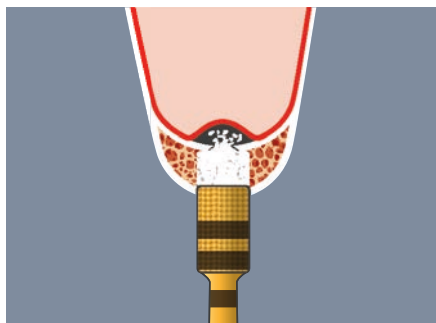
1 PL1 – atteinte du plancher sinusien



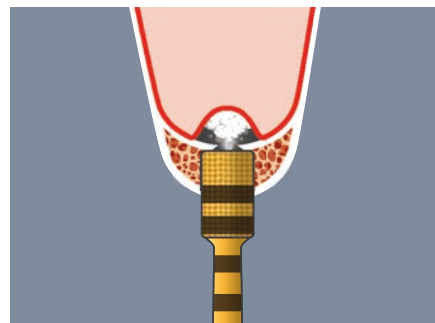
2 PL3 – préparation cylindrique du site



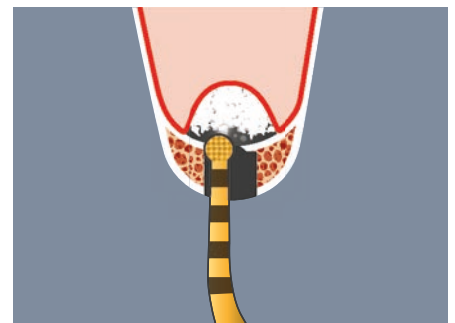
3 PL2 – érosion du plancher sinusien et PIEZO-LIFT de la membrane



4 PL3 – greffe osseuse avec effet de cavitation



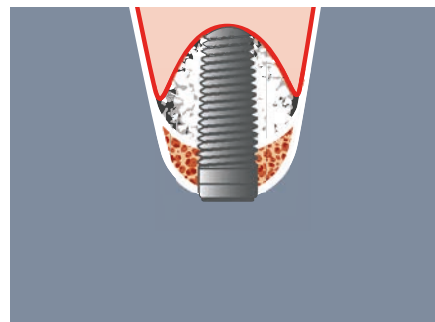
5 PL3 – surélévation du sinus en toute sécurité



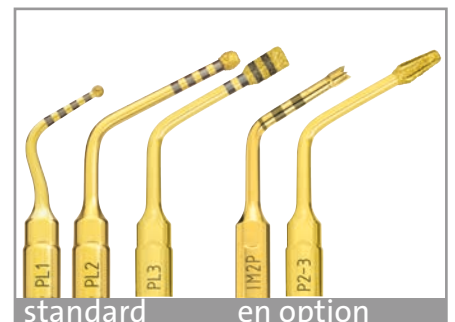
6 PL1 – enlèvement de l'anneau osseux de sécurité



7 PL3 – technique de greffe osseuse



8 pose de l'implant

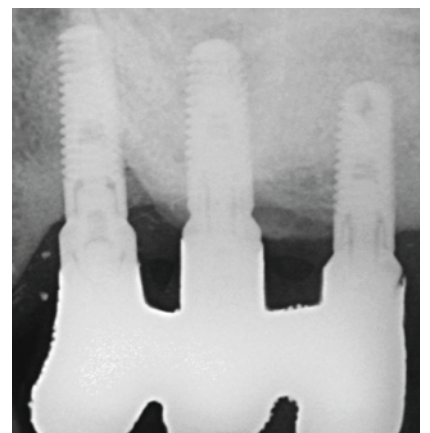
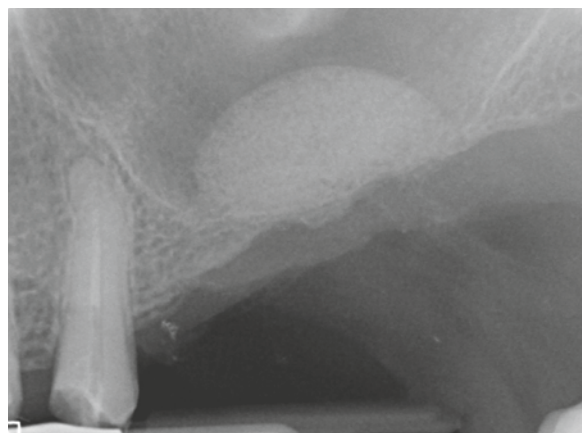
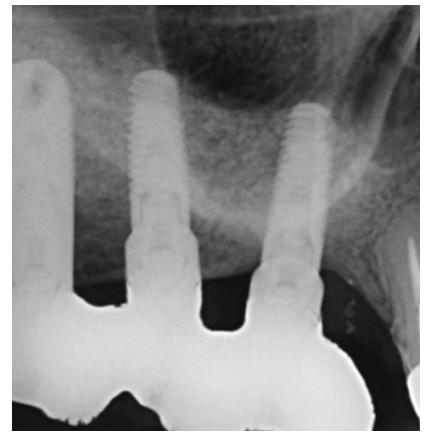
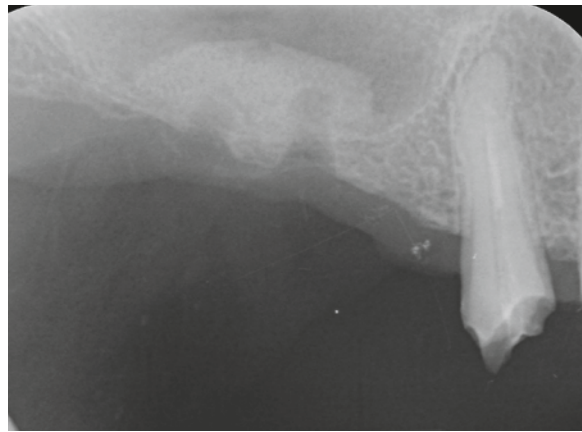
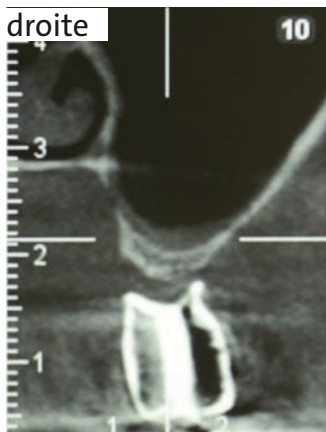


standard PL1, PL2, PL3
EN OPTION IM2P et P2-3

NOTE

- Cette technique est la solution idéale lors d'une crête osseuse résiduelle entre 2 et 5 mm.
- Réglages de l'appareil:
 - niveau de puissance: cortical
 - niveau d'irrigation: niveau 2 pour PL1, niveau 1 pour PL2 et PL3; l'étape n.7 avec l'insert PL3 est à effectuer sans irrigation.
- Il est conseillé un contrôle radiographique après les étapes 1 et 5 du protocole.
- Après l'étape 3 du protocole, il est conseillé l'utilisation de la sonde à bout arrondi jusqu'à la détection du retour élastique de la membrane. Effectuer ensuite la manoeuvre de Valsalva.

CAS CLINIQUE AVEC LA TECHNIQUE PIEZO-LIFT

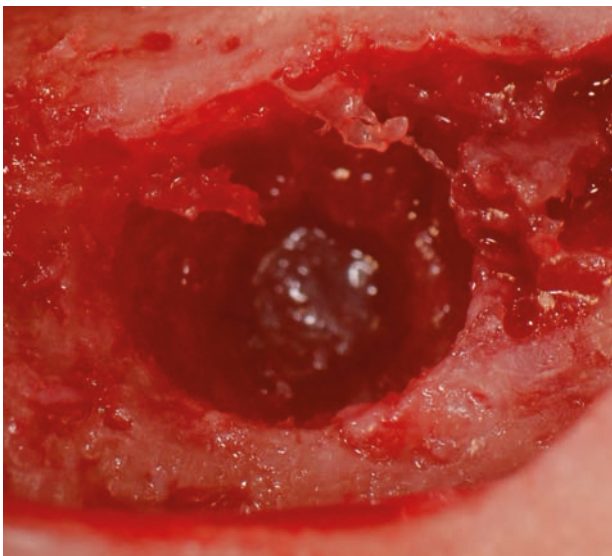


situation initiale

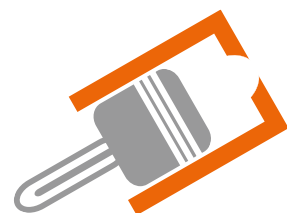
surélévation de sinus

suivi après 2 ans

ANNEAU OSSEUX DU PLANCHER SINUSIEN POUR LE MAXIMUM DE SÉCURITÉ OPERATOIRE



Sécurité de la technique
PIEZO-LIFT: le mouvement
de l'insert PL3 est
semblable à un piston à
l'intérieur d'un cylindre



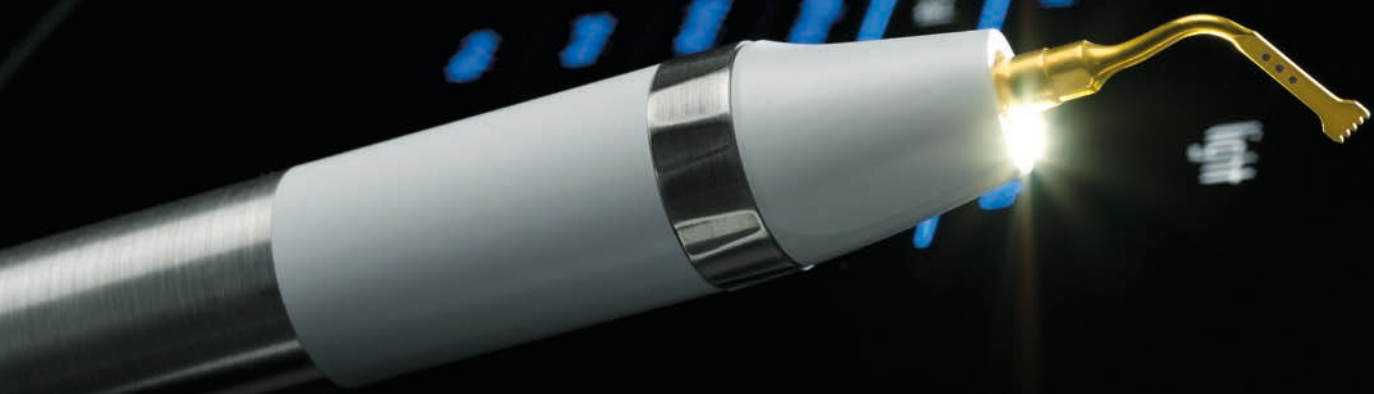


PIEZOSURGERY

••••• DÉCOUVREZ LA SIMPLICITÉ
PIEZOSURGERY® *white*

••••• DÉCOUVREZ MECTRON PIEZOSURGERY®

••••• DÉCOUVREZ LA PERFECTION
PIEZOSURGERY® *touch*



PIEZOSURGERY®

Dispositifs Médicaux pour soins dentaires réservés aux professionnels de santé, non remboursés par les organismes d'assurance maladie. Lisez attentivement les instructions figurant dans la notice ou sur l'étiquetage avant toute utilisation. Les inserts PIEZOSURGERY® sont des dispositifs médicaux composants d'appareils de classe IIa, selon la directive européenne applicable en vigueur. Ils portent le marquage CE.

CE 0051 Dispositifs médicaux de classe IIa. Organisme notifié : IMQ Istituto Italiano del Marchio di Qualità S.p.A. Fabricant: Mectron S.p.A - Via Loreto 15/A, 16042 Carasco (Italie)

mectron
medical technology

mectron s.p.a.
via Loreto 15/A, 16042 Carasco (Ge), Italia,
tel +39 0185 35361, fax +39 0185 351374,
www.mectron.fr, mectron@mectron.com

Pour la France
N° Vert 0800 91 57 26
mectronfrance@mectron.fr

© mectron ELY0055FR1702