

# MECTRON PROPHYLAXE FÜR EIN VOLLSTÄNDIGES PARODONTALES DEBRIDEMENT



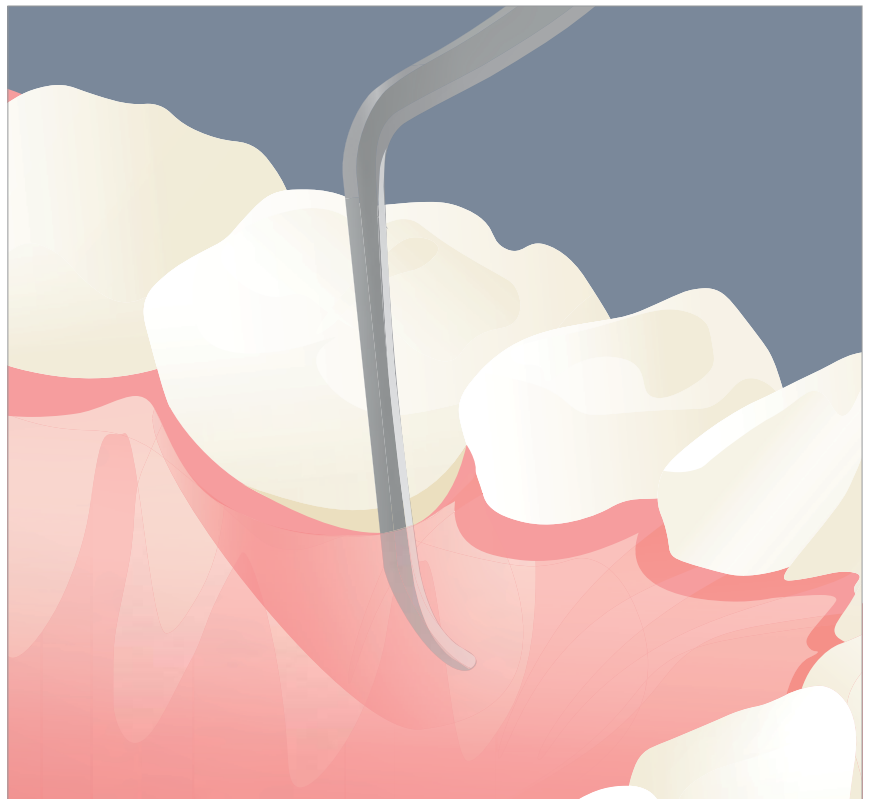
**neu!**

mectron

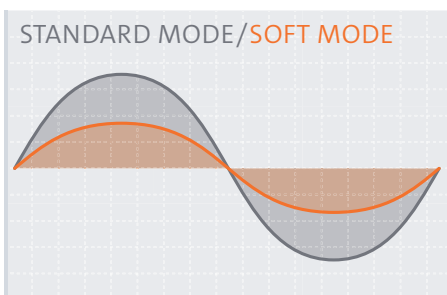
## → NEUE PERIO ANATOMIC INSTRUMENTE FÜR DAS PARODONTALE DEBRIDEMENT

Optimaler Zugang - die Instrumentenform erlaubt es, selbst schwer erreichbare Bereiche tiefer parodontaler Taschen (Furkationen, Konkavitäten) zu behandeln.

- speziell geformt für ein besonders schonendes und sicheres parodontales Debridement
- maximale Effizienz ohne Verletzungsgefahr für das Weichgewebe und parodontale Ligament
- verbessertes Re-Attachment dank des geschonten Weichgewebes
- Eliminieren von Endotoxinen und nekrotischem Wurzelzement
- mechanische Zerstörung des Biofilm und Detoxifikation der Parodontaltasche durch Sauerstofffreisetzung



## → ULTRASCHALL MIT SOFT MODE FUNKTION FÜR EIN ULTRA-SCHONENDES SCALING

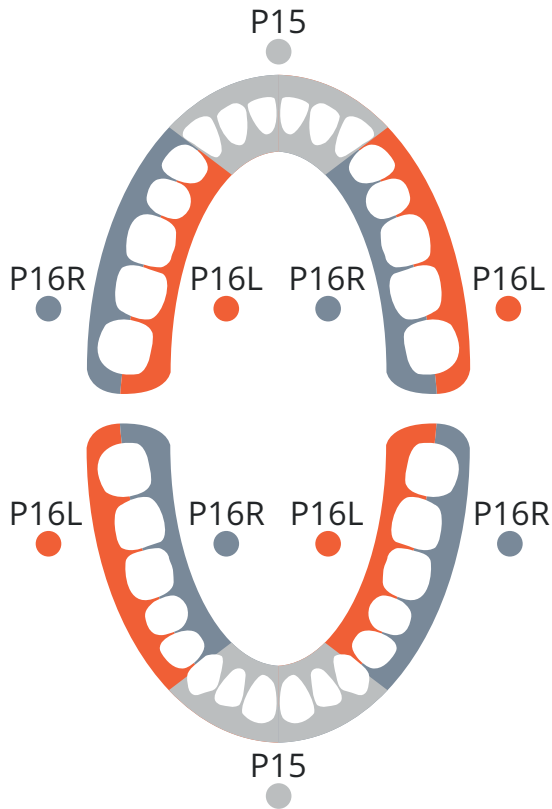


Empfohlene Geräteeinstellung für die Verwendung der Instrumente: Funktion scaling/perio, Level 3 unter Verwendung der SOFT MODE Funktion.

Wenn nötig, kann mectron's einzigartiger SOFT MODE die Amplitude der Ultraschallschwingungen reduzieren und so für eine sanfte und gleichzeitig kraftvolle Instrumentenbewegung sorgen. Das Ergebnis: perfekte Behandlungsergebnisse – und maximaler Komfort für schmerzempfindliche Patienten.



# → PARODONTALES DEBRIDEMENT KLINISCHER EINSATZ

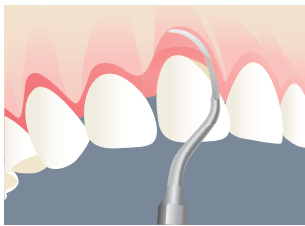


## ● P15 Frontzähne

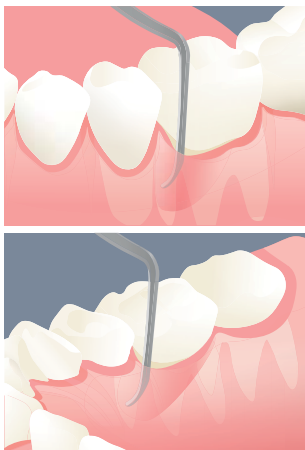
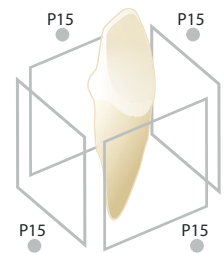
Einfacher Zugang zu Eck- und Schneidezähne. Ersetzt Handküretten Nr. 1-2, 3-4, 5-6, 7-8.

## ● P16R – ● P16L Prämolaren und Molaren rechts und links gewinkelte Instrumente

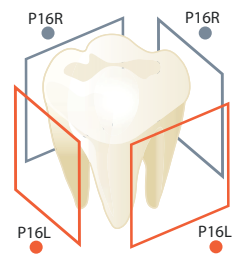
Empfohlen für ein effizientes Wurzeldebridement an Prämolaren und Molaren. Ersetzen Handküretten Nr. 11-12, 13-14, 15-16, 17-18.



**P15:** Universalkürette. Supra- und subgingivaler Einsatz. Empfohlen für das Debridement in tiefen parodontalen Taschen.



**P16R – P16L:** rechts (P16R) und links (P16L) gewinkelte parodontale Küretten. Entfernen subgingivaler Konkremete und Biofilm in tiefen Taschen und Furkationen. Empfohlen für supra- und subgingivale interproximale Bereiche.



# → PARODONTALES DEBRIDEMENT DIE INSTRUMENTE



## INSTRUMENT P15

Artikel-Nr. 03080006

geformt wie eine Universalkürette, mit abgerundeter Oberfläche

**EINSATZBEREICH:** Entfernen supra- und subgingivaler Konkremete und Biofilm in tiefen parodontalen Taschen. Empfohlen für die Behandlung von Eck- und Schneidezähnen.



## INSTRUMENT P16R

Artikel-Nr. 03080007

rechts gewinkelte, parodontale Kürette

**EINSATZBEREICH:** Entfernen subgingivaler Konkremete und Biofilm in tiefen parodontalen Taschen und Furkationen. Empfohlen für die Behandlung von Prämolaren und Molaren.



## INSTRUMENT P16L

Artikel-Nr. 03080008

links gewinkelte, parodontale Kürette

**EINSATZBEREICH:** Entfernen subgingivaler Konkremete und Biofilm in tiefen parodontalen Taschen und Furkationen. Empfohlen für die Behandlung von Prämolaren und Molaren.

mectron Deutschland Vertriebs GmbH  
Waltherstr. 80/2001, 51069 Köln, tel +49 221 492015-0  
fax +49 221 492015-29, info@mectron.de, www.mectron.de



© Copyright mectron S.p.A., Carasco, Italien  
Alle Rechte vorbehalten. Text, Bilder und Grafiken der mectron-Broschüren unterliegen dem Schutz des Urheberrechts und anderer Schutzgesetze. Ohne schriftliche Zustimmung der mectron S.p.A. dürfen die Inhalte nicht zu kommerziellen Zwecken kopiert, verbreitet, verändert oder Dritten zugänglich gemacht werden.

**mectron**  
medical technology